

# KITRI

1/2 précoce, très productif  
avec une bonne qualité

## Blé de printemps

Nouveauté

2019

- L'ESSENTIEL -



Zone de culture



Qualité BPS+



Bon profil sanitaire



1/2 Précoce à épiaison



Bon PS



Conduites faibles  
intrants - Bio

**Sem-Partners**

La nouvelle dynamique des semences



## Blé de printemps

### CARACTERISTIQUES AGRONOMIQUES

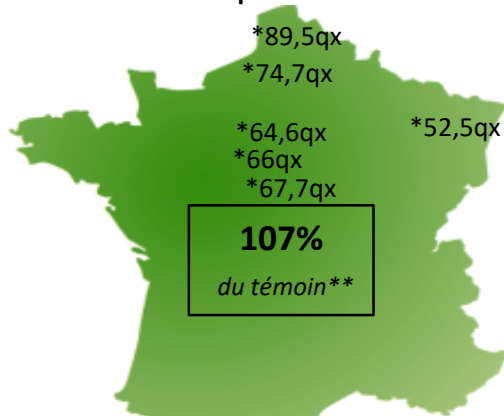
Aristation	<b>Blé non barbu</b>
Alternativité	<b>Alternatif (9)</b>
Montaison	<b>Précoce (4)</b>
Epiaison	<b>½ Précoce (6,5)</b>
Maturité	<b>Précoce (7,5)</b>
Hauteur	<b>Moyen - court (5)</b>
Froid	<b>Peu sensible (5)</b>
Verse	<b>Bonne résistance (7)</b>
Tallage	<b>Bon (7)</b>

### PROFIL QUALITE

PMG	<b>Moyen (4)</b>
Poids spécifique	<b>Bon (6)</b>
Teneur en protéines	<b>Elevée (7)</b>
Classe qualité	<b>BPS +</b>
Avis ANMF	-
W	<b>280 - 320</b>
P/L	<b>0,8 - 1,2</b>

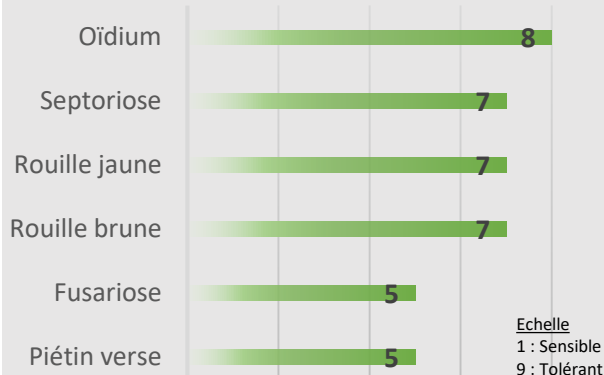
### RESULTATS 2017

- ❖ 1<sup>er</sup> réseau ITAB 2017 : 45q/ha, 112% de la MG
- ❖ 1<sup>er</sup> réseau variétoscope SDF 2017 : 107% témoin



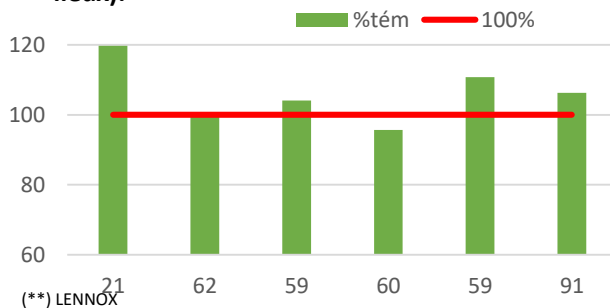
(\*) essais privés et réseau SDF 2017 (\*\*) LENNOX

### COMPORTEMENT MALADIES



### RESULTATS 2018

- ❖ Rendements réseau variétoscope SDF 2018 (6 lieux):



### L'AVIS DE L'OBTENTEUR

#### Equilibre rendement / qualité

*KITRI est un blé de printemps demi-précoce à épiaison (2 jours plus précoce que LENNOX).*

*La qualité de son grain est bonne, tant par son poids spécifique que sa teneur en protéines.*

*Sur le plan sanitaire, KITRI montre un comportement global aux maladies du feuillage et de l'épi très correct, ce qui lui vaut de très bons résultats en conditions non traitées. Cette variété de blé peut convenir à une conduite culturale à faibles intrants et biologique.*